

## Línea de Cocción Modular Cocina a gas top 2 quemadores (5,5 kW cada uno)

ARTÍCULO # \_\_\_\_\_

MODELO # \_\_\_\_\_

NOMBRE # \_\_\_\_\_

SIS # \_\_\_\_\_

AIA # \_\_\_\_\_



372000 (Z7GCGD2C00)

Cocina a gas top 2  
quemadores (5,5kW cada  
uno)

### Descripción

#### Artículo No.

Para montar sobre bases abiertas, soportes a puente o en sbalzo. Quemadores flower flame de alta eficiencia con regulación de llama continua y protección de piloto. Dispositivo de fallo de llama para proteger de la extinción accidental. Paneles exteriores de la unidad en acero inoxidable con acabado Scotch Brite. Rejillas soporte de hierro fundido de gran resistencia. Plano de trabajo en acero inoxidable extra robusto de 1,5 mm de espesor. Bordes laterales con ángulos rectos para un ajuste perfecto entre unidades.

### Características técnicas

- La unidad se puede montar sobre bases armario abiertas, soportes a puente o cocina suspendida.
- La llama de los quemadores 'flower flame' de alta eficiencia de 5,5 kW se adapta a los diferentes tamaños de sartenes y cacerolas.
- El aparato puede usarse con gas natural o GLP, inyectores de conversión proporcionados como estándar.
- Rejilla soporte de los recipientes de hierro fundido (como opcional en acero inoxidable), permite el uso tanto de cacerolas grandes como de sartenes pequeñas.
- Las rejillas soporte de hierro fundido se pueden lavar en el lavavajillas.
- Los quemadores están dotados de un regulador de llama.
- Dispositivo de fallo de llama por cada quemador para protección en caso de extinción accidental de la llama.
- Protección de piloto.
- Protección contra el agua IPX 4.
- Los mandos de control proporcionan una rotación suave y continua desde el nivel de potencia mínimo al máximo.
- Adecuado para la instalación en el mostrador.

### Construcción

- Todos los paneles exteriores son en acero inoxidable con acabado Scotch Brite.
- Plano de trabajo en acero inoxidable en una sola pieza prensada de 1,5 mm de espesor.
- Los bordes laterales de la máquina son en ángulo recto para una unión perfecta entre unidades, eliminando huecos y posibles infiltraciones de suciedad.

### accesorios opcionales

- |   |            |                          |
|---|------------|--------------------------|
| • Kit de sellado de juntas                      | PNC 206086 | <input type="checkbox"/> |
| • Conducto de humos, diámetro 120 mm            | PNC 206126 | <input type="checkbox"/> |
| • Aro para condensador de humos, diámetro 120mm | PNC 206127 | <input type="checkbox"/> |
| • Soporte para sistema a puente 800 mm          | PNC 206137 | <input type="checkbox"/> |
| • Soporte para sistema a puente 1000 mm         | PNC 206138 | <input type="checkbox"/> |
| • Soporte para sistema a puente 1200 mm         | PNC 206139 | <input type="checkbox"/> |
| • Soporte para sistema a puente 1400 mm         | PNC 206140 | <input type="checkbox"/> |
| • Soporte para sistema a puente 1600 mm         | PNC 206141 | <input type="checkbox"/> |
| • Soporte para sistema a puente 400 mm          | PNC 206154 | <input type="checkbox"/> |
| • Pasamanos frontal 400 mm                      | PNC 206166 | <input type="checkbox"/> |
| • Pasamanos frontal 800 mm                      | PNC 206167 | <input type="checkbox"/> |

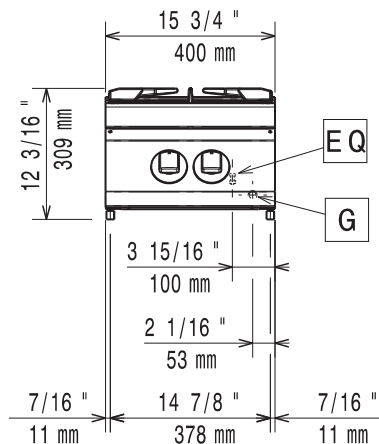
Aprobación: \_\_\_\_\_

- Apoyaplatos 400mm PNC 206185 ☐
- Apoyaplatos 800 mm PNC 206186 ☐
- Pasamanos frontal 1200 mm PNC 206191 ☐
- Pasamanos frontal 1600 mm PNC 206192 ☐
- Pasamanos laterales, derecha e izquierda PNC 206240 ☐
- Plancha lisa para 1 quemador - situar sólo sobre quemador frontal PNC 206260 ☐
- Plancha ranurada para 1 quemador - situar sólo sobre quemador frontal PNC 206261 ☐
- Placa radiante para 1 quemador PNC 206264 ☐
- Columna de agua con brazo orientable (extensión para columna no incluida) PNC 206289 ☐
- Extensión para columna de agua, línea 700 PNC 206291 ☐
- Rejila doble para 2 quemadores en acero inoxidable PNC 206297 ☐
- Alzatina de humos 400mm PNC 206303 ☐
- Condensador de humos para medio módulo, diámetro 120mm PNC 206310 ☐
- 2 paneles cobertura lateral para elementos top PNC 206320 ☐
- Soporte para sartenes wok para quemadores (EVO700/900) PNC 206363 ☐
- KIT INYECTORES GAS CIUDAD (G150)- QUE.700 PNC 206387 ☐
- Regulador de presión para unidades a gas PNC 927225 ☐

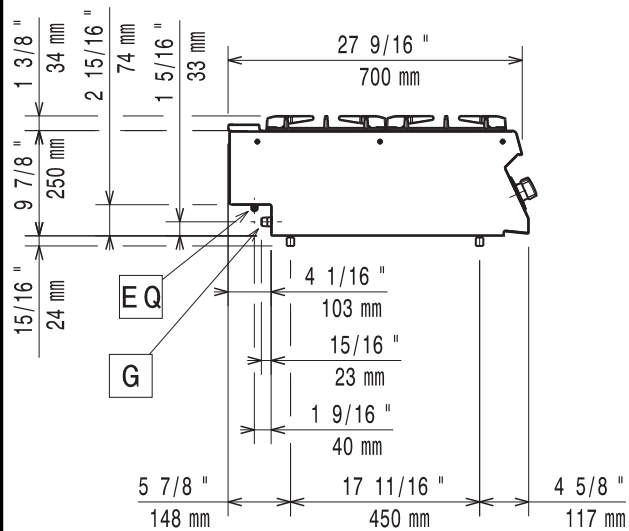
# Línea de Cocción Modular

## Cocina a gas top 2 quemadores (5,5 kW cada uno)

### Alzado

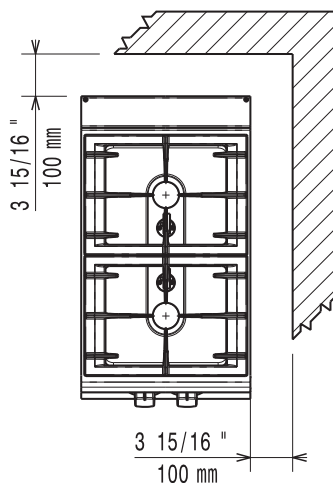


### Lateral



G = Conexión de gas

### Planta



### Gas

Potencia gas:	11 kW
Suministro de gas estándar:	Gas Natural G20 (20mbar)
Opción del tipo de gas	GLP, Gas Natural, Gas Ciudad
Entrada de gas	1/2"

### Info

Si el aparato está colocado encima o junto a mobiliario sensible a la temperatura, se debe dejar un hueco de 150 mm o colocar algún tipo de aislamiento para el calor.

Peso neto	20 kg
Peso del paquete	29 kg
Alto del paquete:	530 mm
Ancho del paquete:	460 mm
Fondo del paquete:	820 mm
Volumen del paquete	0.2 m³
Potencia quemadores frontales	5.5 - kW
Potencia de los quemadores traseros	5.5 - 0 kW
Grupo de certificación:	N7CG
Dimensiones de los quemadores traseros - mm	Ø 60
Dimensiones de los quemadores delanteros - mm	Ø 60